

# 浅海定線調査結果（平成29年10月2日）

福岡県水産海洋技術センター豊前海研究所

## 1. 観測結果

		平成29年10月	平年値との差 (平年値)	昨年10月との差 (昨年10月観測値)
水温 (°C)	表層	23.8	+ 0.0 (23.8)	+ 0.4 (23.4)
	底層	23.9	+ 0.2 (23.7)	+ 0.4 (23.5)
塩分 (PSU)	表層	32.34	+ 0.86 (31.48)	+ 1.85 (30.49)
	底層	32.42	+ 0.56 (31.86)	+ 1.64 (30.78)
透明度 (m)		4.5	+ 0.9 (3.6)	+ 0.3 (4.2)

※ 観測値 : 周防灘12定点の平均値を表しています。  
※ 平年値 : 過去30年分の同月平均値を表しています。

## 2. 概況

### (1) 水温

・表層、底層ともに平年並でした。

### (2) 塩分

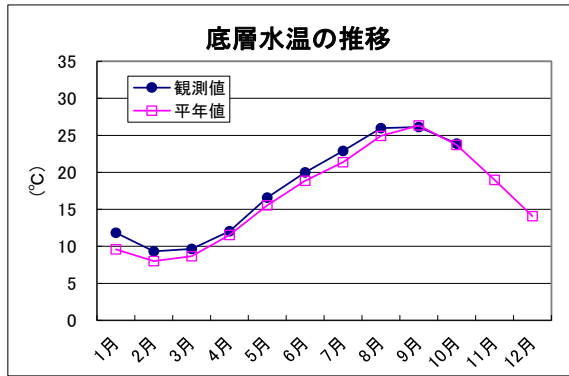
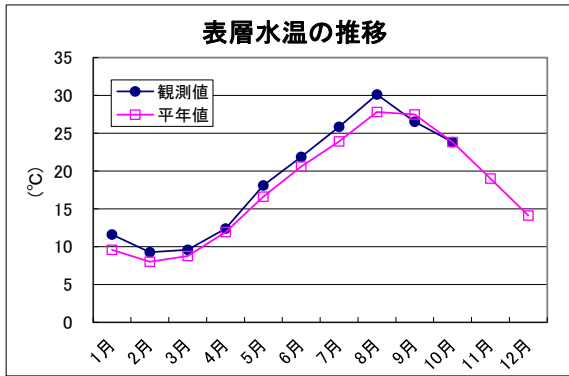
・表層、底層ともにやや高めでした。

### (3) 透明度

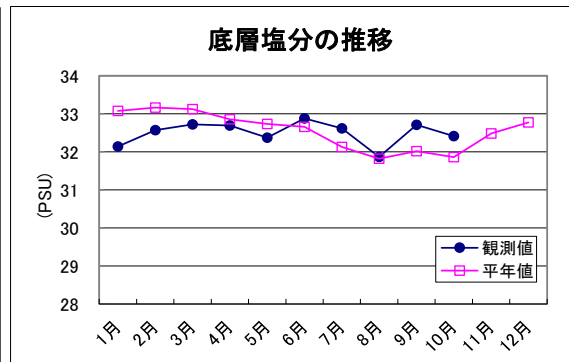
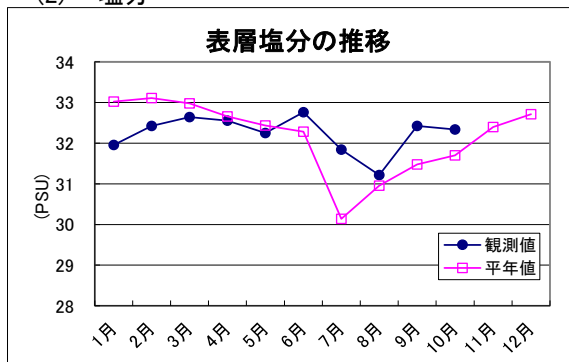
・透明度はやや高めでした。

## 調査結果（グラフ）

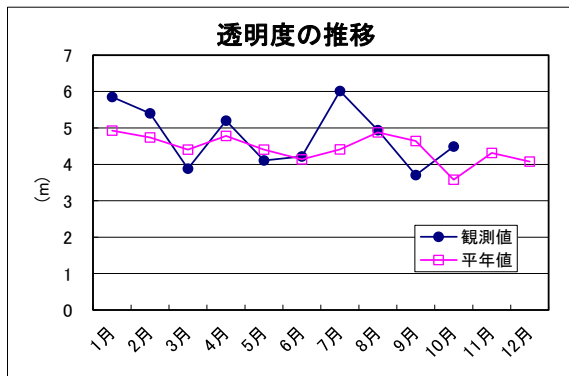
### (1) 水温



### (2) 塩分



### (3) 透明度



## 3. その他

海域によっては依然ミズクラゲが多く生息しているところがあります。