

浅海定線調査結果（平成29年11月2日）

福岡県水産海洋技術センター豊前海研究所

1. 観測結果

		平成29年11月	平年値との差 (平年値)	昨年11月との差 (昨年11月観測値)
水温 (°C)	表層	19.6	+ 0.6 (19.0)	- 0.7 (20.3)
	底層	19.8	+ 0.8 (19.0)	- 0.6 (20.4)
塩分 (PSU)	表層	30.92	- 1.47 (32.39)	- 0.39 (31.31)
	底層	31.38	- 1.11 (32.49)	+ 0.01 (31.37)
透明度 (m)		6.4	+ 2.1 (4.3)	+ 2.9 (3.5)

※ 観測値 : 周防灘12定点の平均値を表しています。
※ 平年値 : 過去30年分の同月平均値を表しています。

2. 概況

(1) 水温

・表層は平年並、底層はやや高めでした。

(2) 塩分

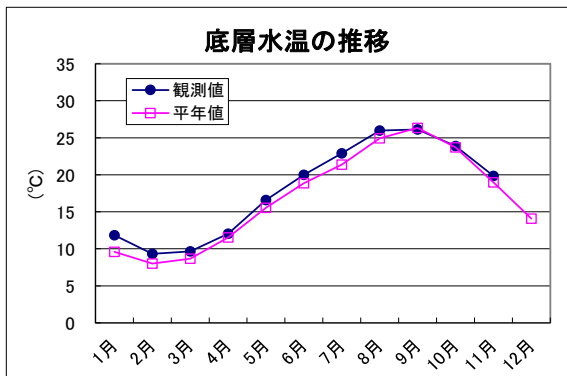
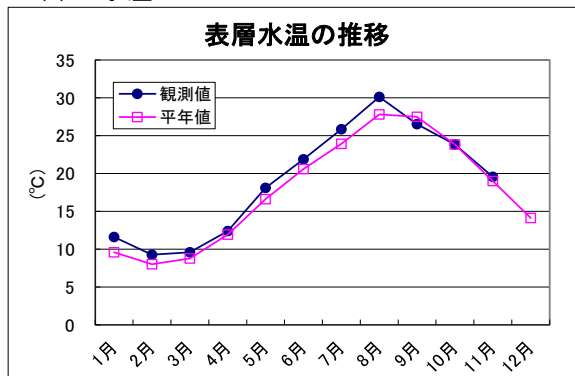
・表層は甚だ低め、底層はかなり低めでした。

(3) 透明度

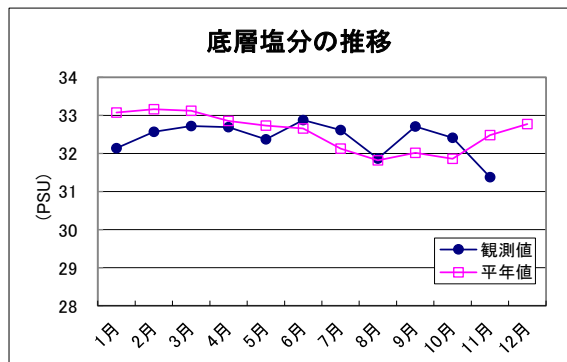
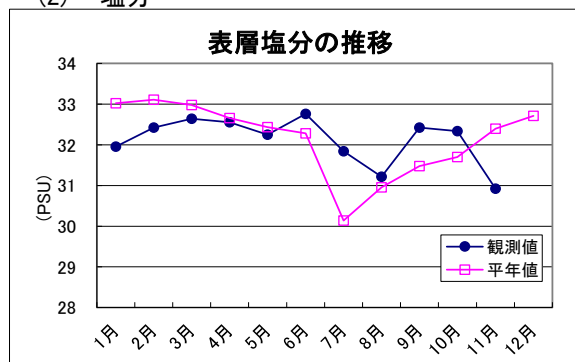
・透明度は甚だ高めでした。

調査結果（グラフ）

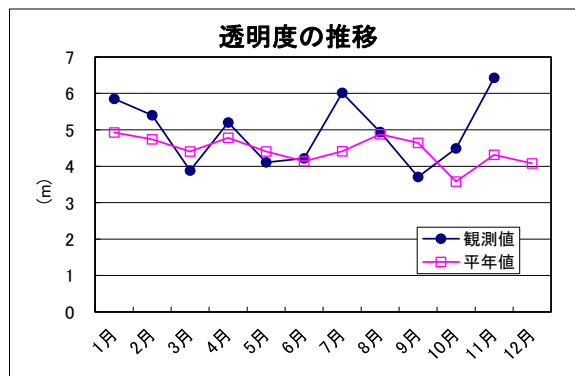
(1) 水温



(2) 塩分



(3) 透明度



3. その他

特記事項はありません。