

浅海定線調査結果（平成29年12月6日）

福岡県水産海洋技術センター豊前海研究所

1. 観測結果

		平成29年12月	平年値との差 (平年値)	昨年12月との差 (昨年12月観測値)
水温 (°C)	表層	13.4	- 0.7 (14.1)	- 2.5 (15.9)
	底層	13.4	- 0.7 (14.1)	- 2.5 (15.9)
塩分 (PSU)	表層	32.92	+ 0.21 (32.71)	+ 1.44 (31.48)
	底層	32.98	+ 0.20 (32.78)	+ 1.40 (31.58)
透明度 (m)		5.8	+ 1.7 (4.1)	+ 2.5 (3.3)

※ 観測値 : 周防灘12定点の平均値を表しています。
※ 平年値 : 過去30年分の同月平均値を表しています。

2. 概況

(1) 水温

・表層、底層ともに平年並でした。

(2) 塩分

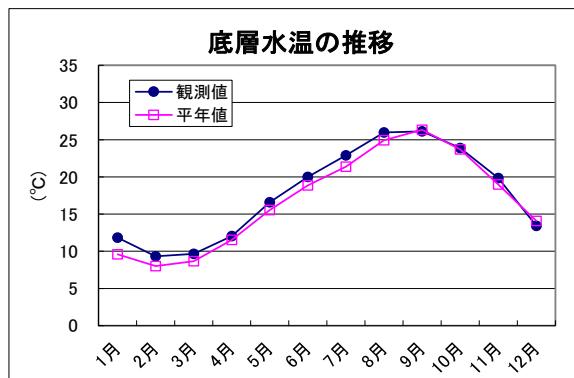
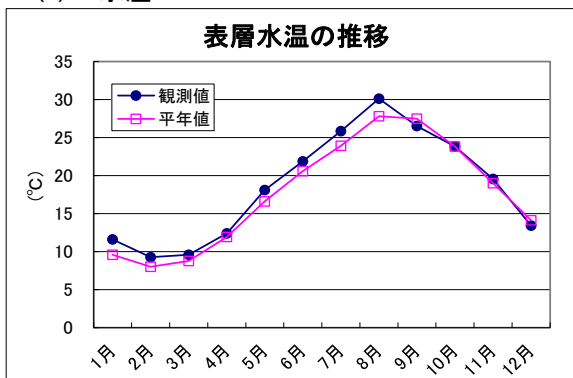
・表層、底層ともに平年並でした。

(3) 透明度

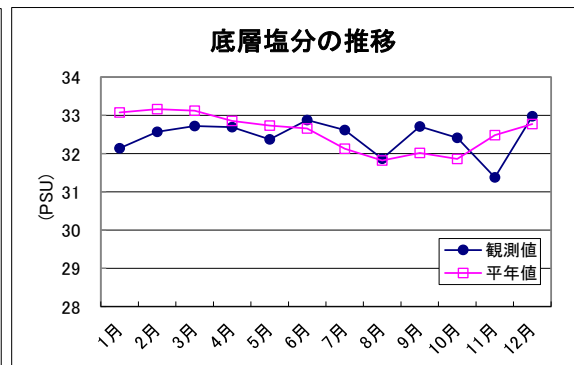
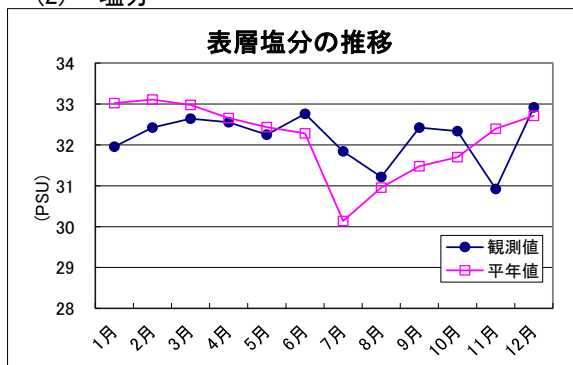
・透明度はかなり高めでした。

調査結果（グラフ）

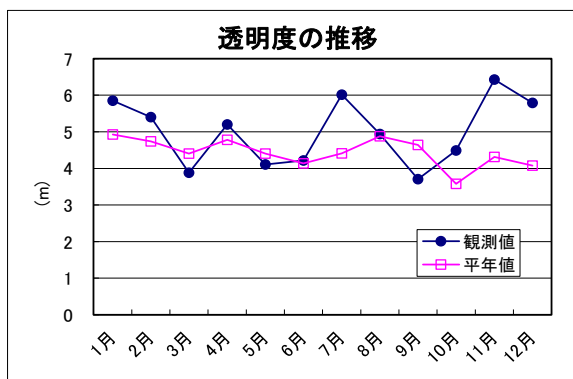
(1) 水温



(2) 塩分



(3) 透明度



3. その他
特記事項はありません。