

# 浅海定線調査結果(令和4年9月1日)

福岡県水産海洋技術センター豊前海研究所

## 1. 観測結果

		令和4年9月	平年値との差 (平年値)	昨年9月との差 (昨年9月観測値)
水温 (℃)	表層	28.3	+ 1.0 (27.3)	+ 1.2 (27.1)
	底層	26.8	+ 0.6 (26.2)	+ 1.0 (25.8)
塩分 (PSU)	表層	31.41	+ 0.15 (31.26)	+ 2.74 (28.67)
	底層	31.71	- 0.18 (31.89)	+ 1.02 (30.69)
透明度 (m)		5.0	+ 0.5 (4.5)	- 0.7 (5.7)

※ 観測値 : 周防灘12定点の平均値を表しています。  
※ 平年値 : 過去30年分の同月平均値を表しています。

## 2. 概況

### (1) 水温

- ・ 表層はやや高め、底層は平年並みでした。

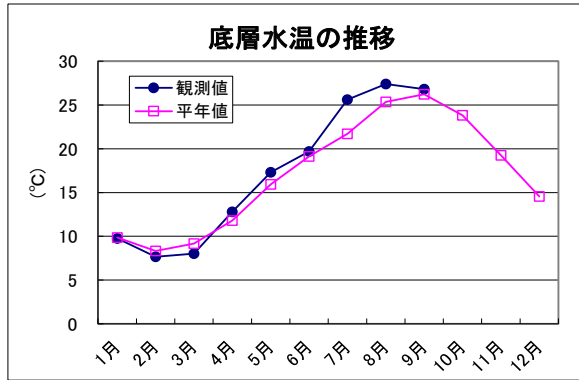
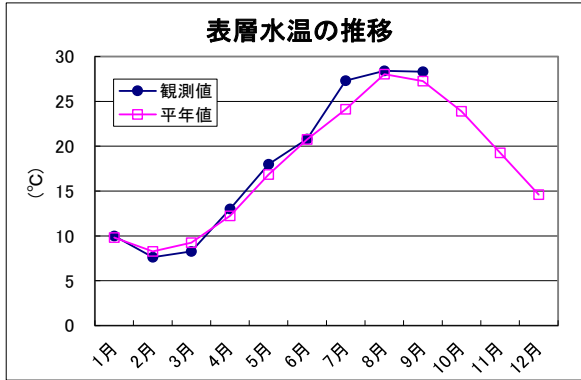
### (2) 塩分

- ・ 表層、底層ともに平年並みでした。

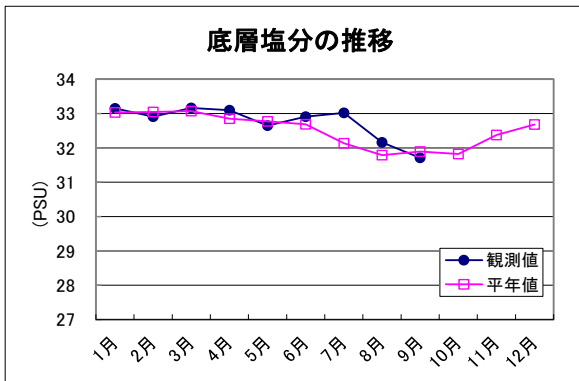
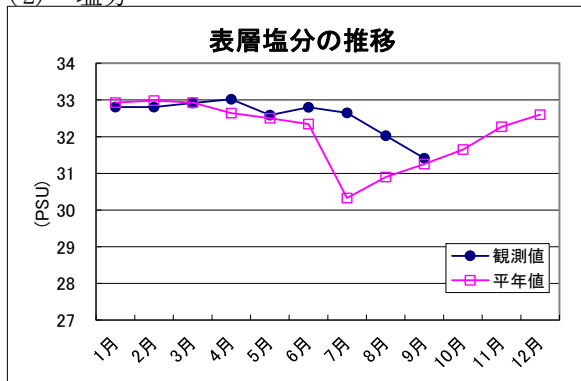
### (3) 透明度

- ・ 透明度は平年並みでした。

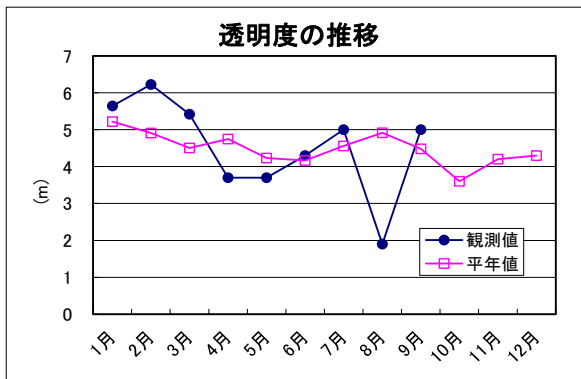
(1) 水温



(2) 塩分



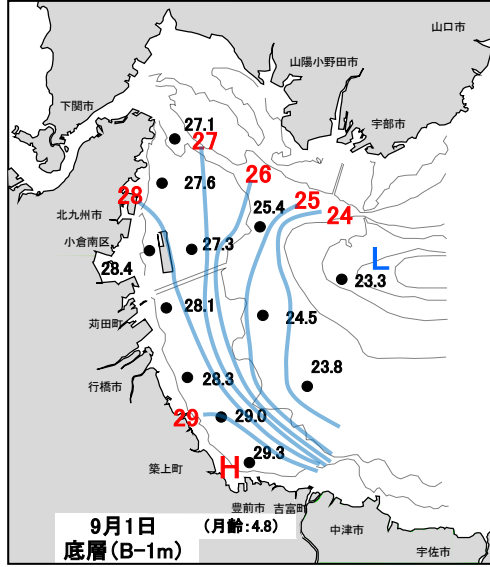
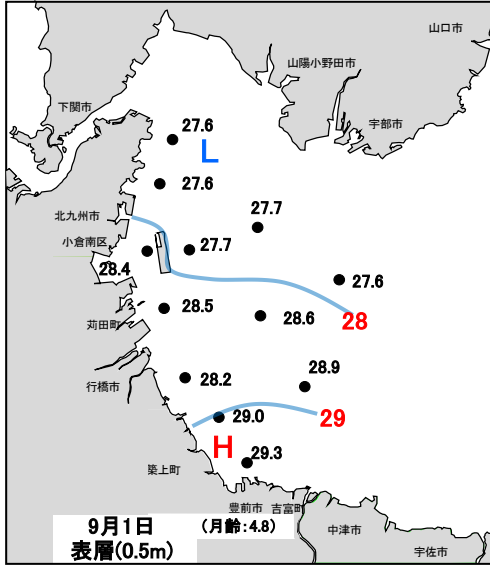
(3) 透明度



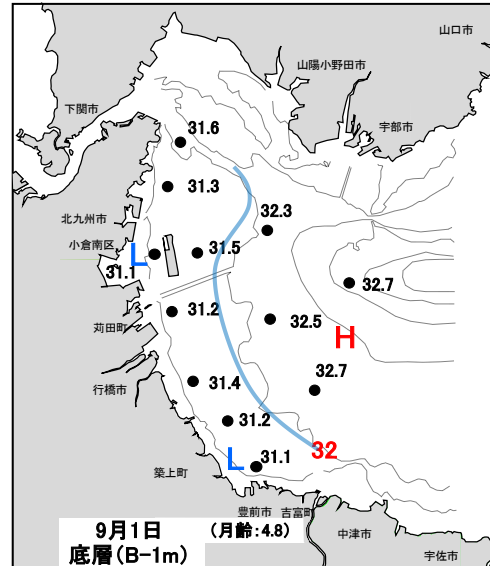
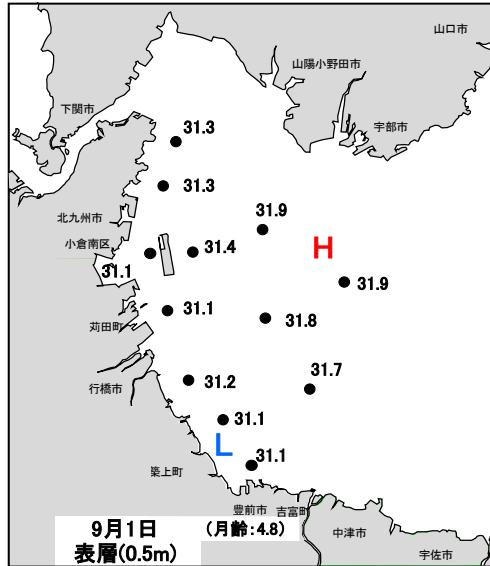
3. その他

- ・ 北部と南部の沿岸域調査点の表層と5m層の海水中に麻痺性貝毒プランクトンは確認されませんでした。
- ・ 調査区域内で赤潮による海面の変色は見られませんでした。

# 水温



# 塩分



# 透明度

