

# 浅海定線調査結果(令和3年10月5日)

福岡県水産海洋技術センター豊前海研究所

## 1. 観測結果

		令和3年10月	平年値との差 (平年値)	昨年10月との差 (昨年10月観測値)
水温 (℃)	表層	25.5	+ 1.6 (23.9)	+ 1.4 (24.1)
	底層	25.2	+ 1.4 (23.8)	+ 1.2 (24.0)
塩分 (PSU)	表層	30.46	- 1.19 (31.65)	- 0.91 (31.37)
	底層	30.85	- 0.97 (31.82)	- 0.62 (31.47)
透明度 (m)		4.6	+ 1.0 (3.6)	+ 0.6 (4.0)

※ 観測値 : 周防灘12定点の平均値を表しています。  
※ 平年値 : 過去30年分の同月平均値を表しています。

## 2. 概況

### (1) 水温

- ・ 表層、底層ともにかかなり高めでした。

### (2) 塩分

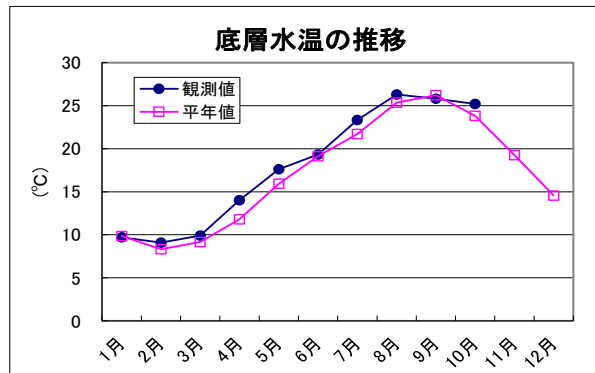
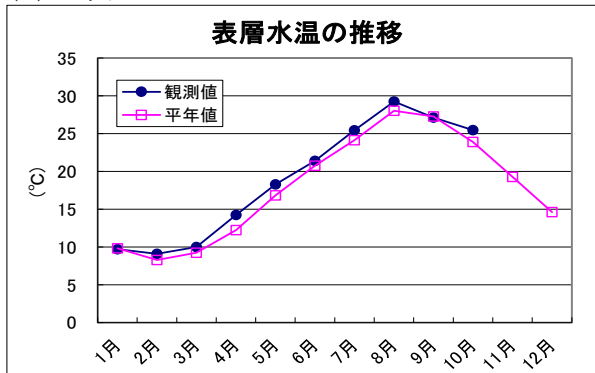
- ・ 表層、底層ともにかかなり低めでした。

### (3) 透明度

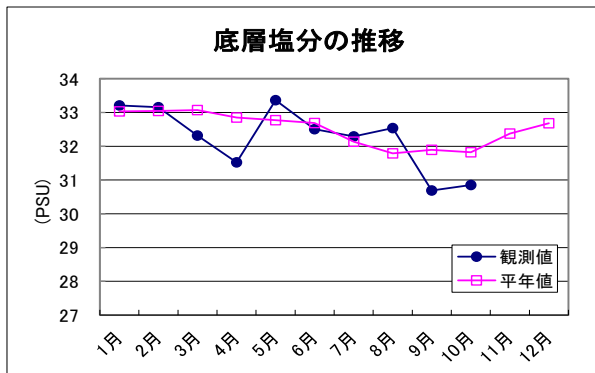
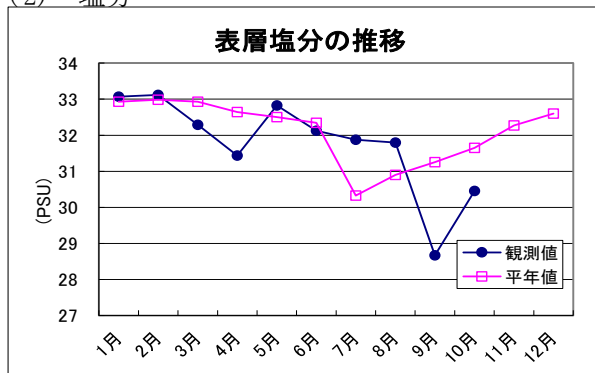
- ・ 透明度はやや高めでした。

## 調査結果(グラフ)

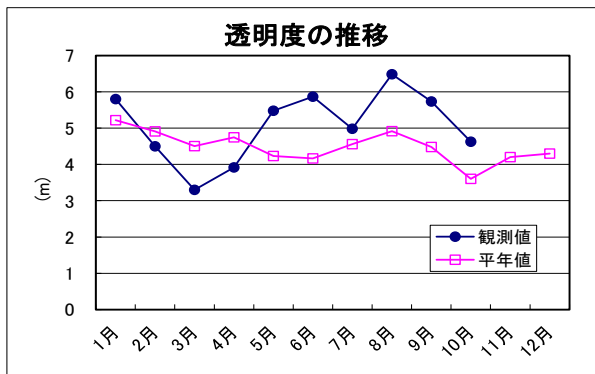
### (1) 水温



### (2) 塩分



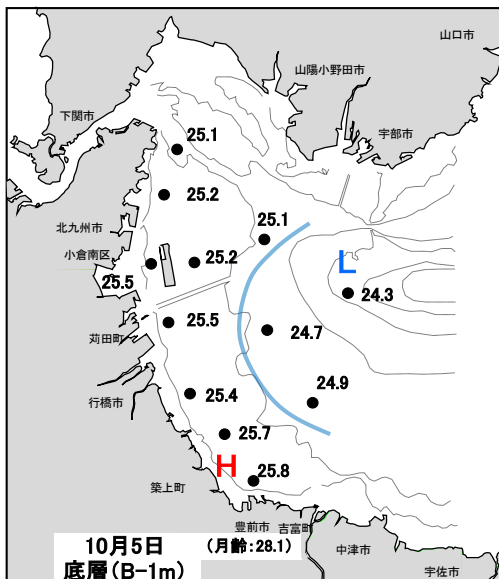
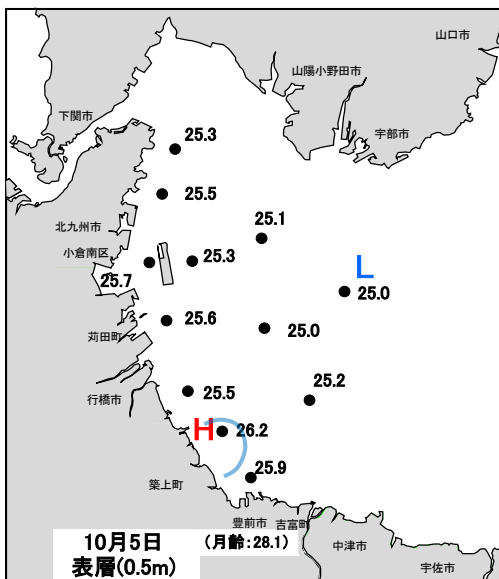
### (3) 透明度



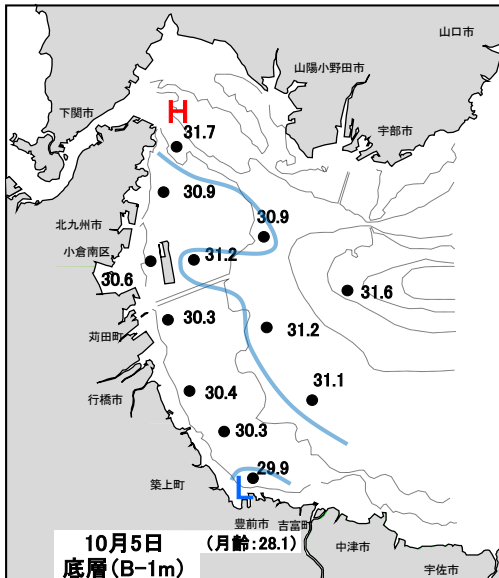
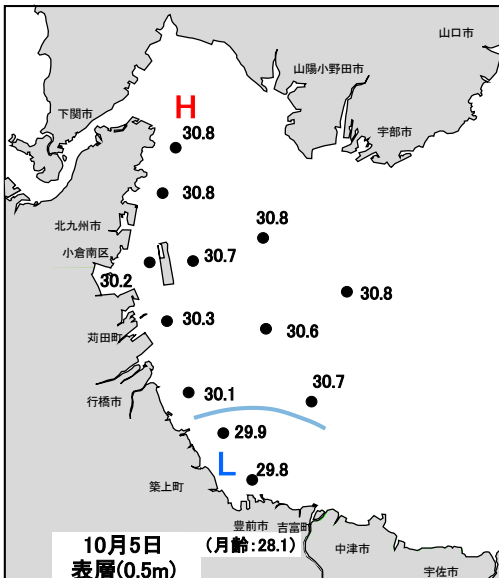
## 3. その他

- ・ 北部と南部の沿岸域調査点の表層と5m層の海水中に麻痺性貝毒プランクトンは確認されませんでした。
- ・ 調査区域内で赤潮による海面の変色は見られませんでした。
- ・ 先月確認された貧酸素の海域は今回確認されませんでした。

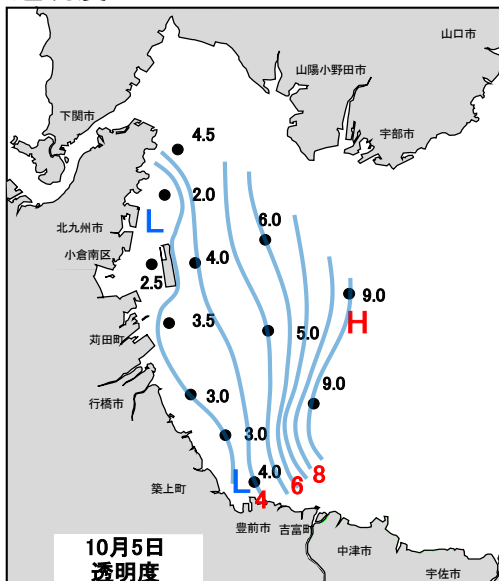
# 水温



# 塩分



# 透明度



# 酸素飽和度

