

浅海定線調査結果(令和3年12月3日)

福岡県水産海洋技術センター豊前海研究所

1. 観測結果

	令和3年12月	平年値との差 (平年値)	昨年12月との差 (昨年12月観測値)
水温 (℃)	表層	13.8 - 0.8 (14.6)	- 2.1 (15.9)
	底層	14.1 - 0.5 (14.6)	- 1.7 (15.8)
塩分 (PSU)	表層	32.17 - 0.43 (32.60)	- 0.28 (32.45)
	底層	32.35 - 0.33 (32.68)	- 0.15 (32.50)
透明度 (m)	3.8	- 0.5 (4.3)	- 0.4 (4.2)

※ 観測値 : 周防灘12定点の平均値を表しています。
※ 平年値 : 過去30年分の同月平均値を表しています。

2. 概況

(1) 水温

- ・ 表層はやや低め、底層は平年並みでした。

(2) 塩分

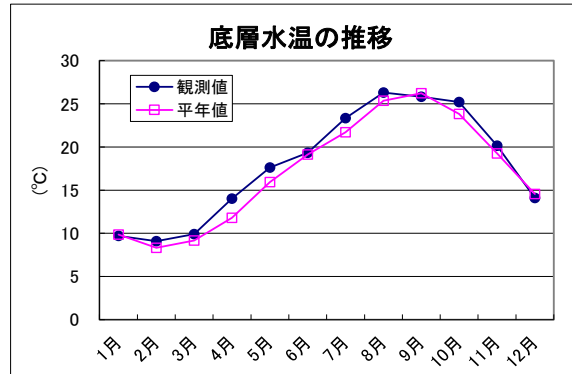
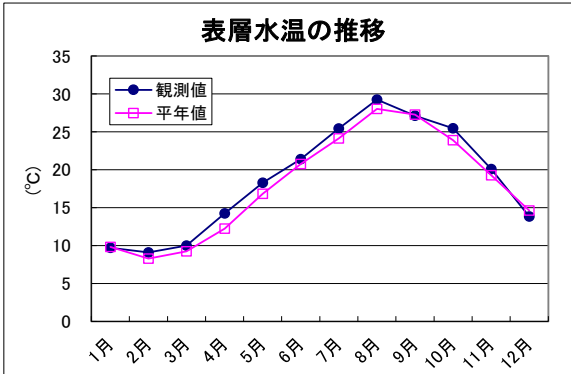
- ・ 表層はやや低め、底層は平年並みでした。

(3) 透明度

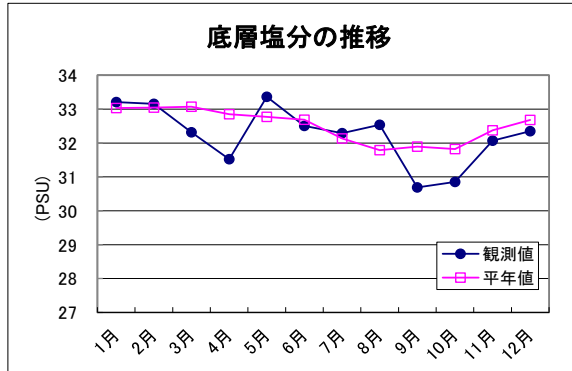
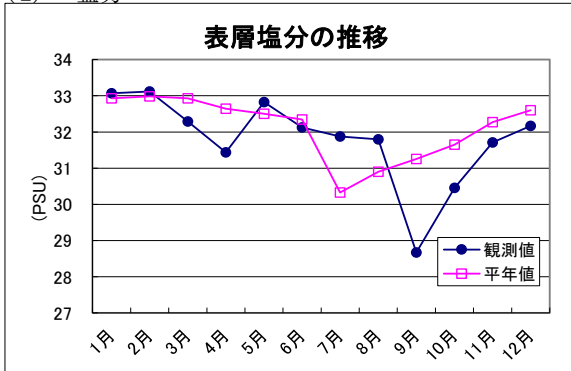
- ・ 透明度は平年並みでした。

調査結果(グラフ)

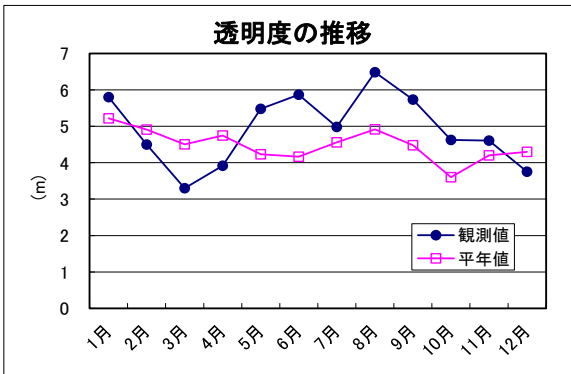
(1) 水温



(2) 塩分



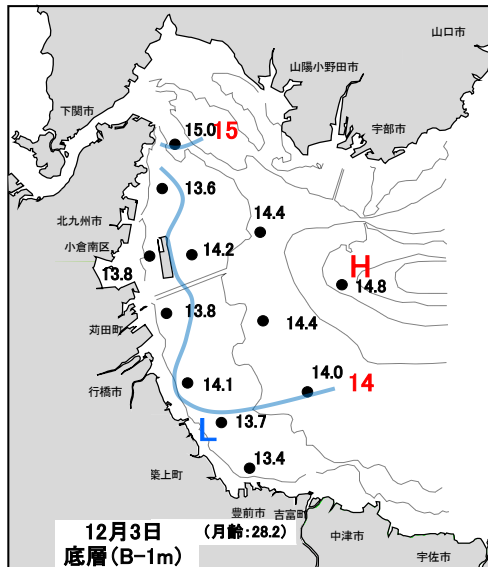
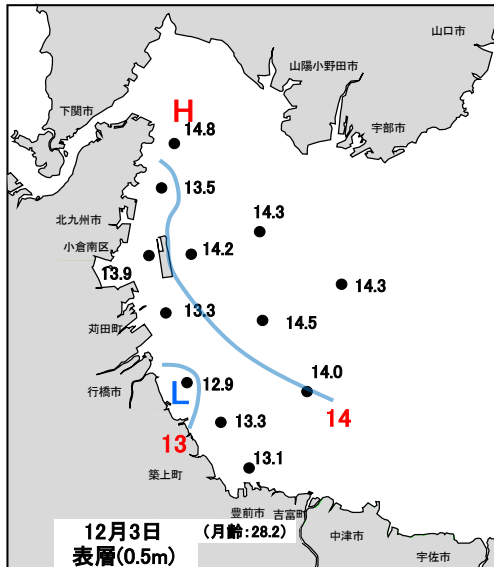
(3) 透明度



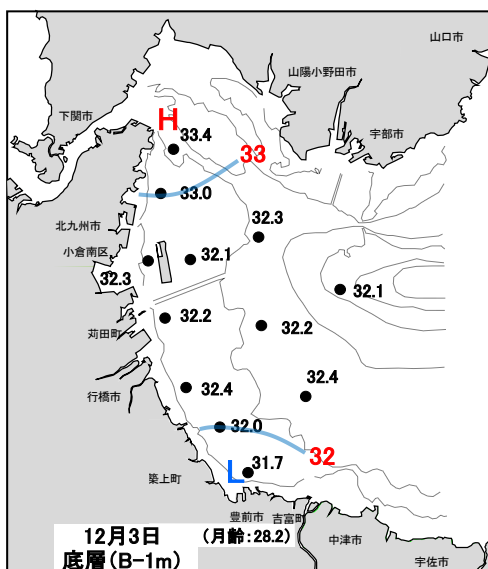
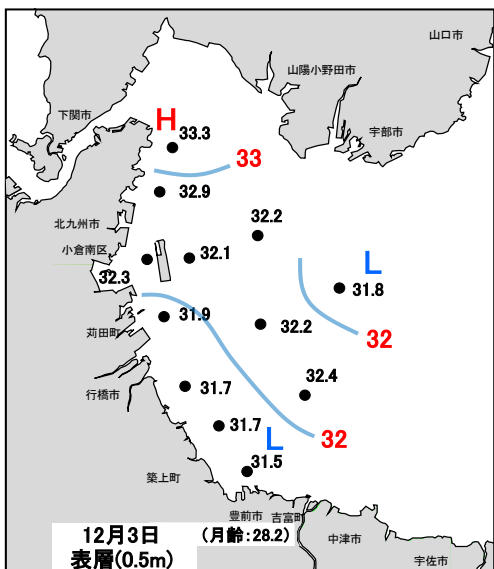
3. その他

- ・ 北部と南部の沿岸域調査点の表層と5 m層の海水中に麻痺性貝毒プランクトンは確認されませんでした。
- ・ 調査区域内で赤潮による海面の変色は見られませんでした。

水温



塩分



透明度

