

浅海定線調査結果(令和7年1月6日)

福岡県水産海洋技術センター豊前海研究所

1. 観測結果

	令和7年1月	平年値との差 (平年値)	昨年1月との差 (昨年1月観測値)	
水温 (℃)	表層	10.2	+ 0.4 (9.8)	- 1.0 (11.2)
	底層	10.6	+ 0.7 (9.9)	- 0.5 (11.1)
塩分 (PSU)	表層	32.70	- 0.23 (32.93)	- 0.46 (33.16)
	底層	32.99	- 0.05 (33.04)	- 0.19 (33.18)
透明度 (m)	7.1	+ 1.9 (5.2)	- 0.9 (8.0)	

※ 観測値 : 周防灘12定点の平均値を表しています。
※ 平年値 : 過去30年分の同月平均値を表しています。

2. 概況

(1) 水温

- ・ 表層は平年並み、底層はやや高めでした。

(2) 塩分

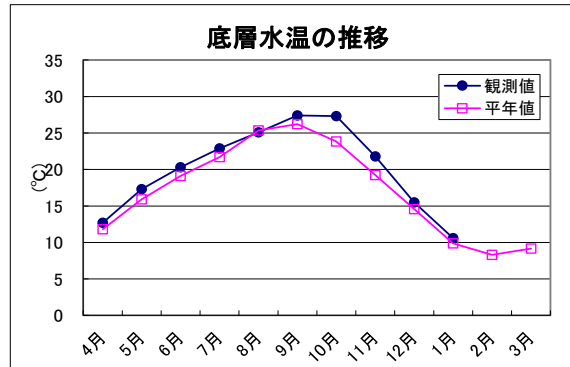
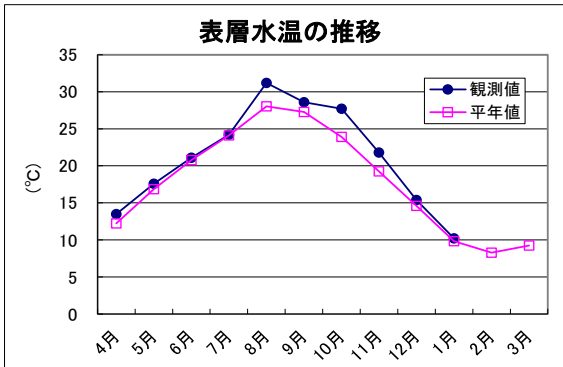
- ・ 表層、底層ともに平年並みでした。

(3) 透明度

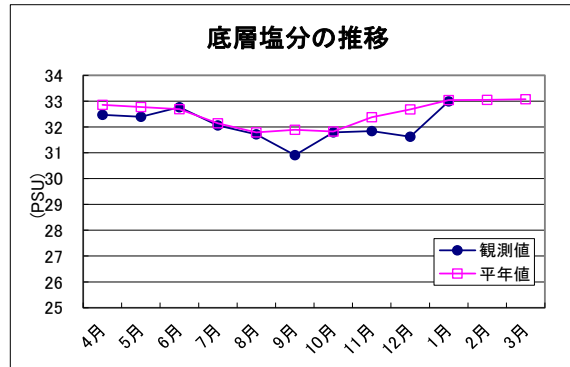
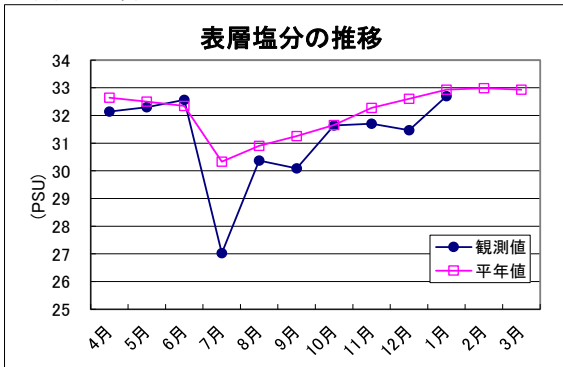
- ・ 透明度はやや高めでした。

調査結果(グラフ)

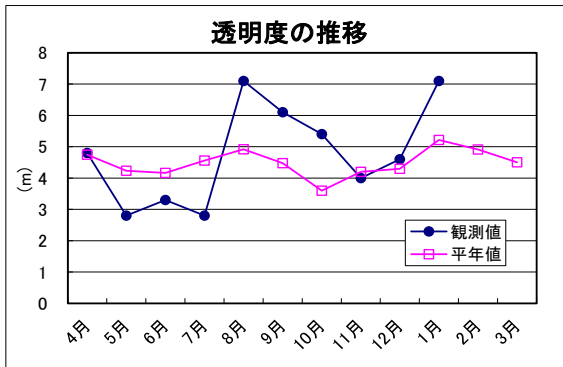
(1) 水温



(2) 塩分



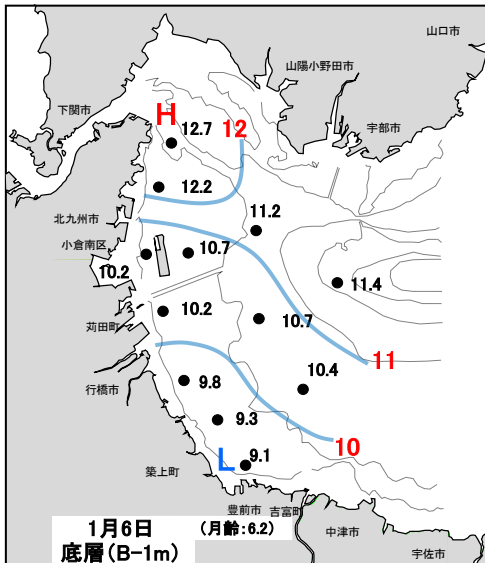
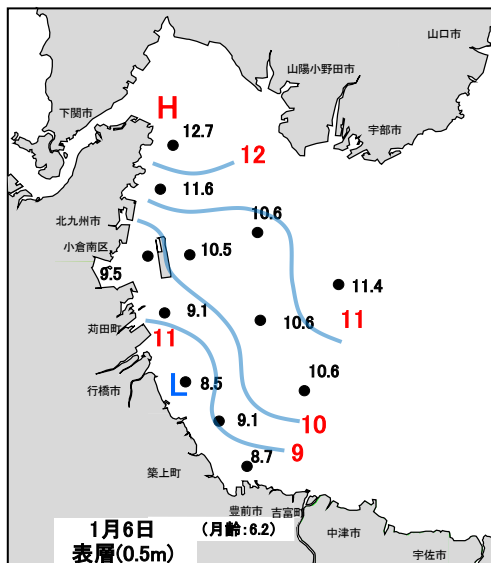
(3) 透明度



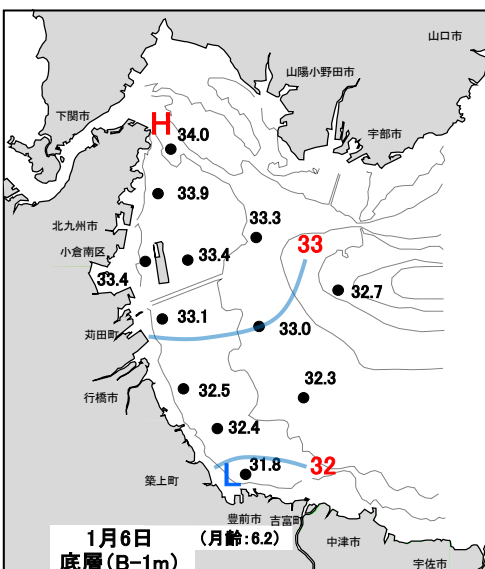
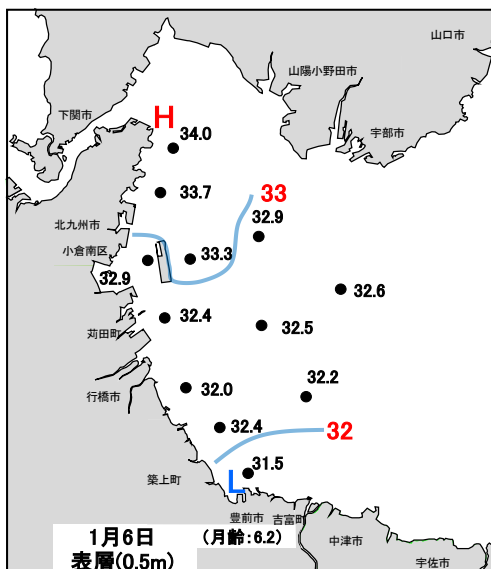
3. その他

- ・ 麻痺性貝毒プランクトンは確認されませんでした。
- ・ 調査区域内で赤潮による海面の変色は見られませんでした。

水温



塩分



透明度

