

浅海定線調査結果(令和4年11月1日)

福岡県水産海洋技術センター豊前海研究所

1. 観測結果

	令和4年11月	平年値との差 (平年値)	昨年11月との差 (昨年11月観測値)	
水温 (℃)	表層	19.9	+ 0.6 (19.3)	- 0.2 (20.1)
	底層	19.9	+ 0.7 (19.2)	- 0.3 (20.2)
塩分 (PSU)	表層	32.11	- 0.16 (32.27)	+ 0.40 (31.71)
	底層	32.18	- 0.20 (32.38)	+ 0.11 (32.07)
透明度 (m)	4.3	+ 0.1 (4.2)	- 0.3 (4.6)	

※ 観測値 : 周防灘12定点の平均値を表しています。
※ 平年値 : 過去30年分の同月平均値を表しています。

2. 概況

(1) 水温

- ・ 表層、底層ともに平年並みでした。

(2) 塩分

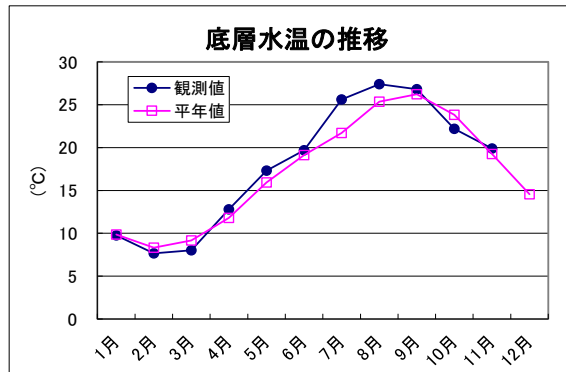
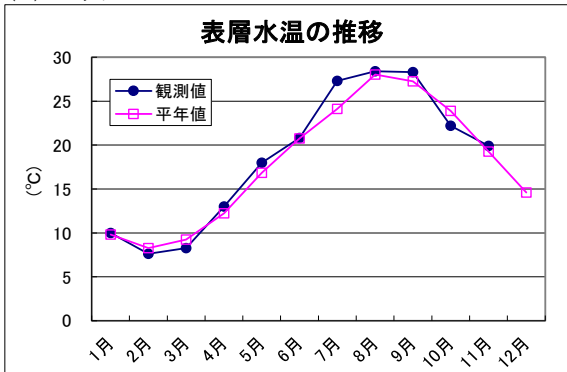
- ・ 表層、底層ともに平年並みでした。

(3) 透明度

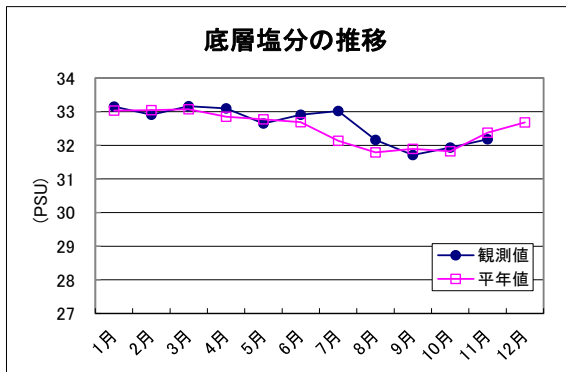
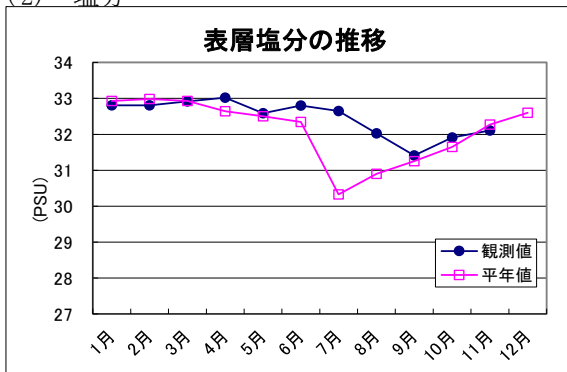
- ・ 透明度は平年並みでした。

調査結果(グラフ)

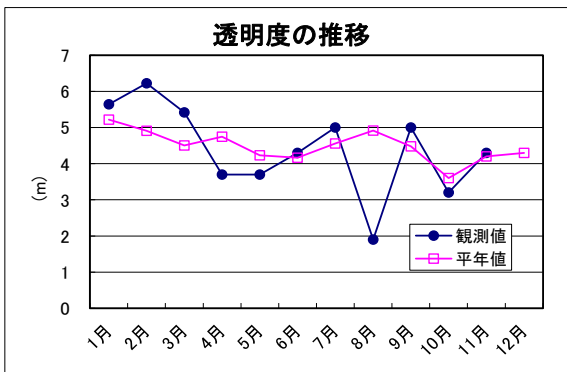
(1) 水温



(2) 塩分



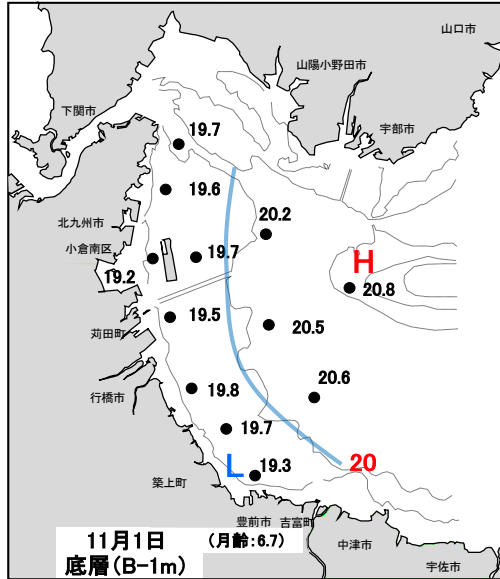
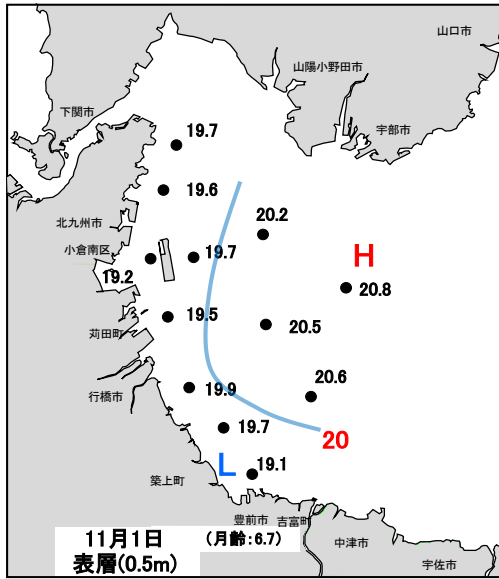
(3) 透明度



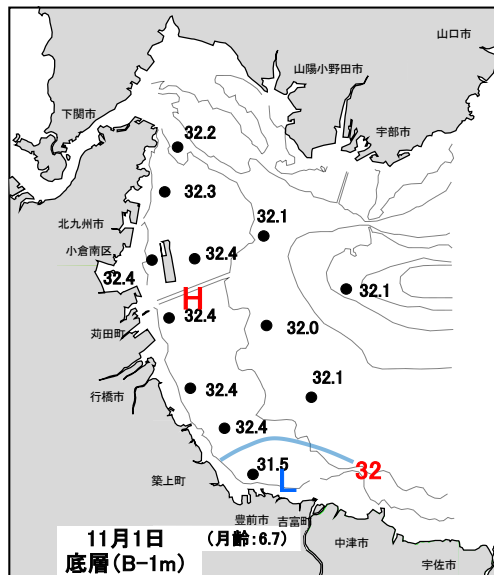
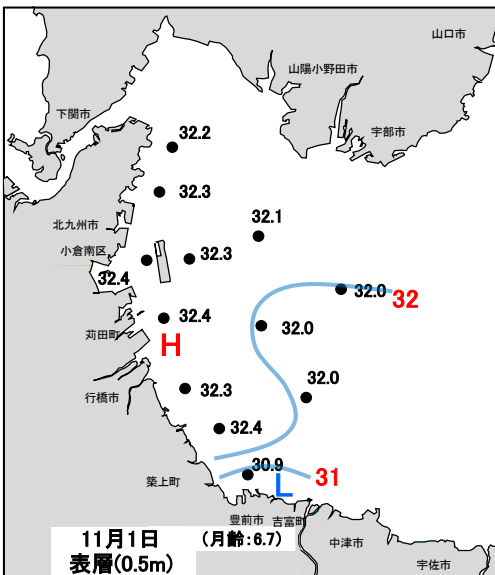
3. その他

- ・ 北部と南部の沿岸域調査点の表層と5m層の海水中に麻痺性貝毒プランクトンは確認されませんでした。
- ・ 調査区域内で赤潮による海面の変色は見られませんでした。

水温



塩分



透明度

